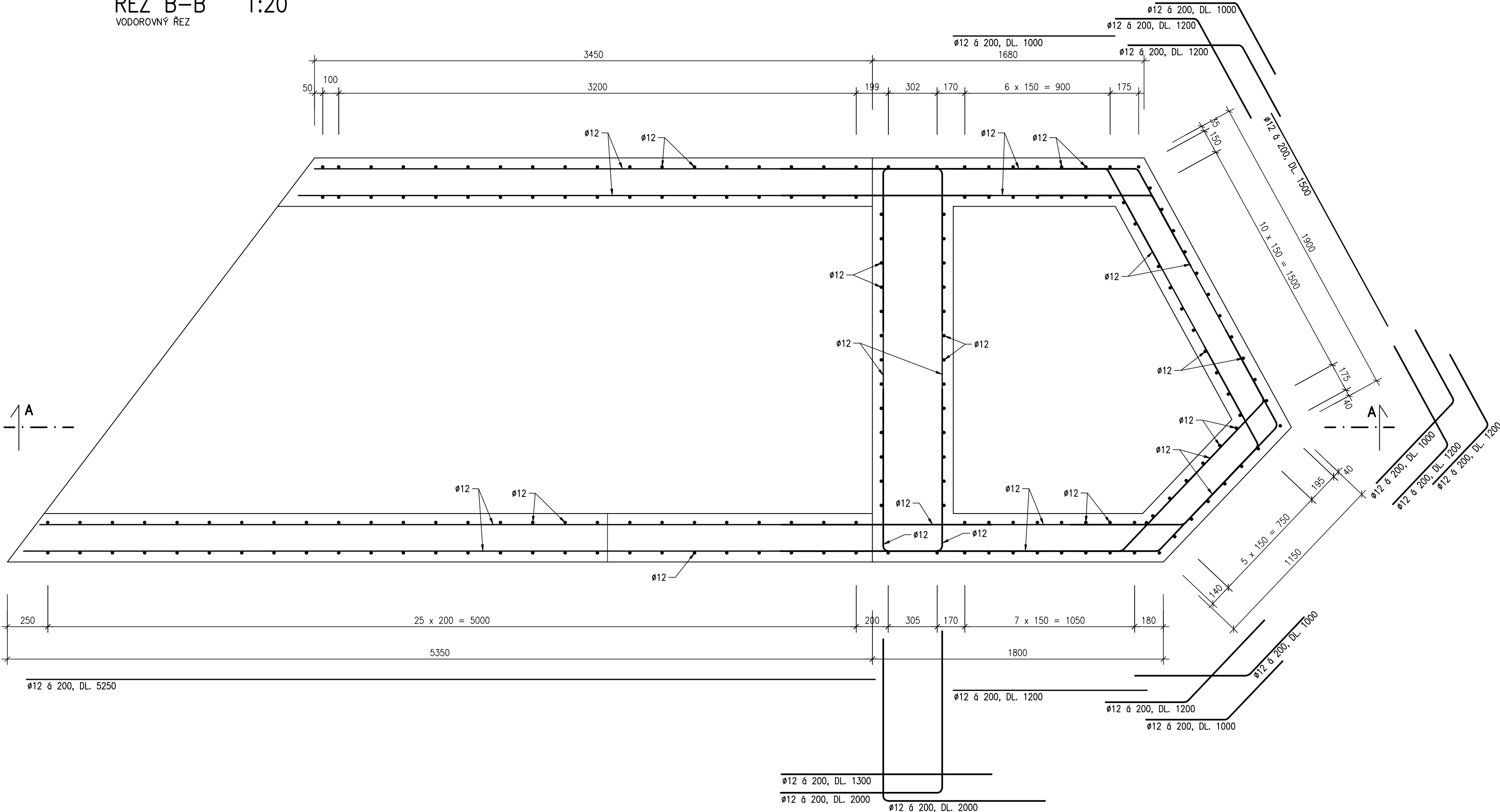
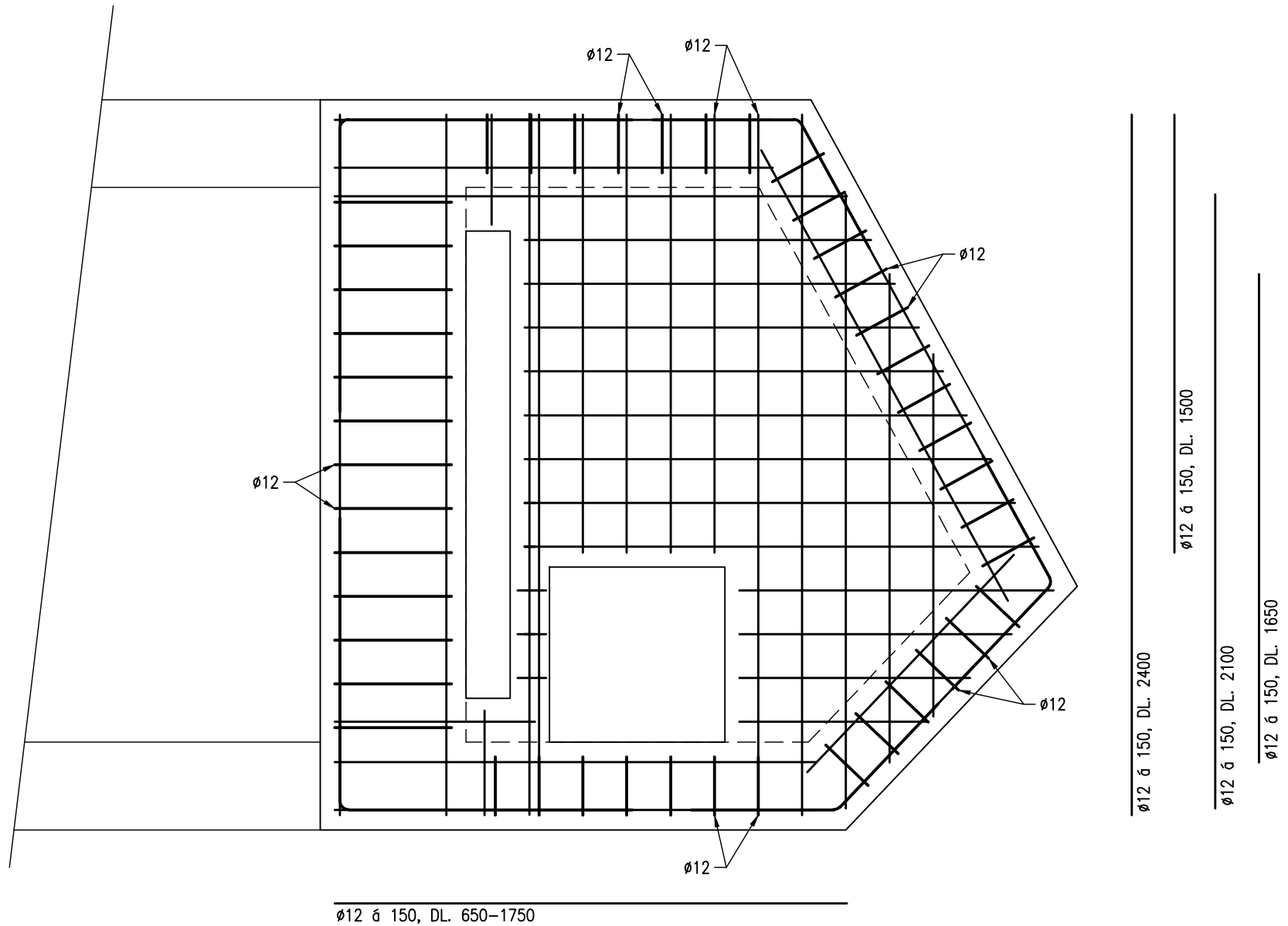


ŘEZ B-B 1:20
VODOROVNÝ ŘEZ



ŘEZ C-C 1:20
VODOROVNÝ ŘEZ HORNÍ DESKOU



POZNÁMKY:

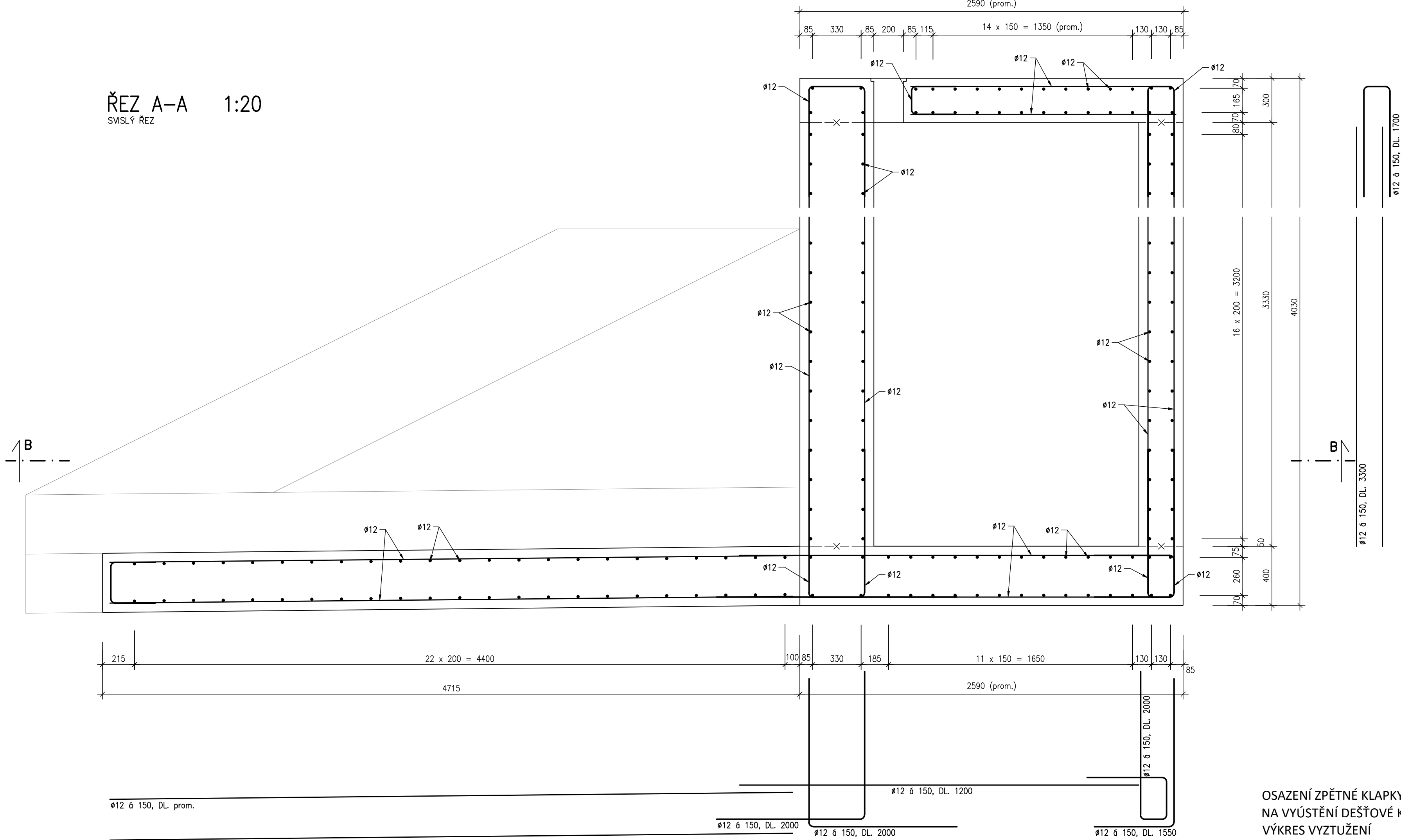
- VÝZTUŽ JE KÓTOVÁNA NA OSU
- PRO ZAJIŠTĚNÍ POLOHY POUŽÍJE ZHOTOVITEL POMOČNOU VÝZTUŽ DLE POTŘEBY
- JEDEN KONEC SPON SE OHÝBÁ AŽ NA STAVBĚ PŘI VÁZÁNÍ ARMOKOŠE
- SPONY OBEPIJÍ VŽDY VNĚJŠÍ VÝZTUŽ – VIZ DETAIL
- V MÍSTĚ OTVORŮ PRO PROSTUPY SE DOPLNÍ NAZNAČENÁ VÝZTUŽ

OCEL B500B
BETON C30/37–XF3

TLOUŠŤKA BETONU KRYCÍ VRSTVY

MINIMÁLNÍ KRYTÍ 40 mm
NOMINÁLNÍ KRYTÍ 50 mm

ŘEZ A-A 1:20
SVISLÝ ŘEZ



OSAZENÍ ZPĚTNÉ Klapky A UZÁVĚRU
NA VYÚSTĚNÍ DEŠŤOVÉ KANALIZACE DN1000
VÝKRES VÝZTUŽENÍ
PŘÍLOHA č.6.1